

Beschreibungen zu den Führungen

Infos zu den Ausfahrten

Im Vorfeld zum Treffen möchten wir euch einige Infos zu den Ausfahrten geben.

Freitagausfahrt in den Nationalpark Eifel

Die Freitagausfahrt führt uns in den Nationalpark Eifel, einen von nur 16 in Deutschland.



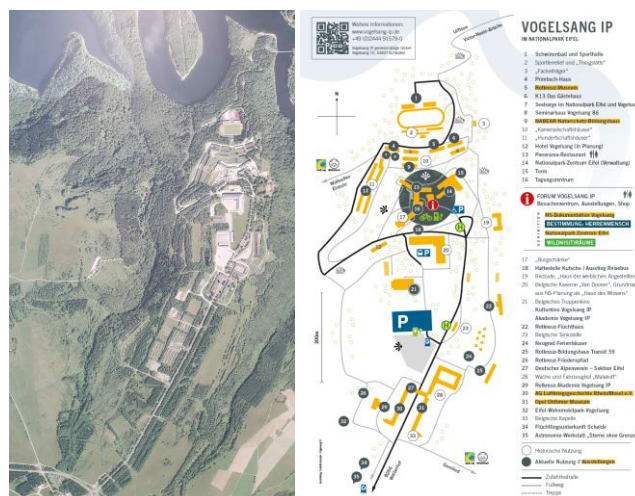
Dort besuchen wir die ehemalige NS-Ordensburg Vogelsang IP, die nach dem Reichsparteitagsgelände in Nürnberg die größte erhaltene Hinterlassenschaft aus der Zeit des Nationalsozialismus in Deutschland ist.

Bei Führungen mit zertifizierten Referentinnen und Referenten können wir viel über die wechselvolle Geschichte des historischen Ortes erfahren. Bitte beachte, dass die Buchung dieser Führungen im Voraus in der Nennung erfolgen muss, da dies vor Ort nicht mehr möglich ist.

Im Besucherzentrum des Forum Vogelsang IP befinden sich auch die Dauerausstellung „Bestimmung: Herrenmensch NS-Ordensburgen zwischen Faszination und Verbrechen“ und die Erlebnisausstellung „Wildnis(t)räume“

Der Nationalpark Eifel und Vogelsang IP sind interessante Orte für Naturliebhaber und Geschichtsinteressierte gleichermaßen.

Weitere Infos: <https://vogelsang-ip.de/de/>



Infos zu den Führungen

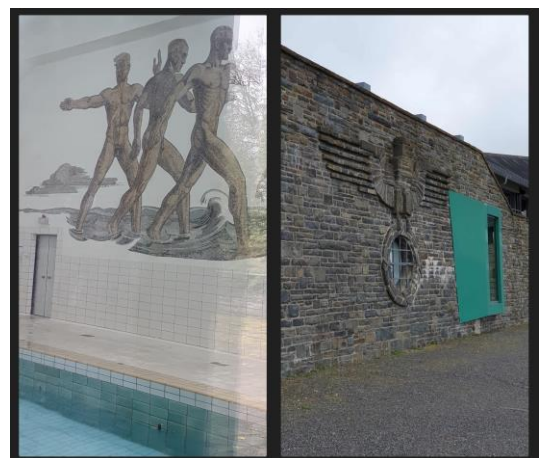
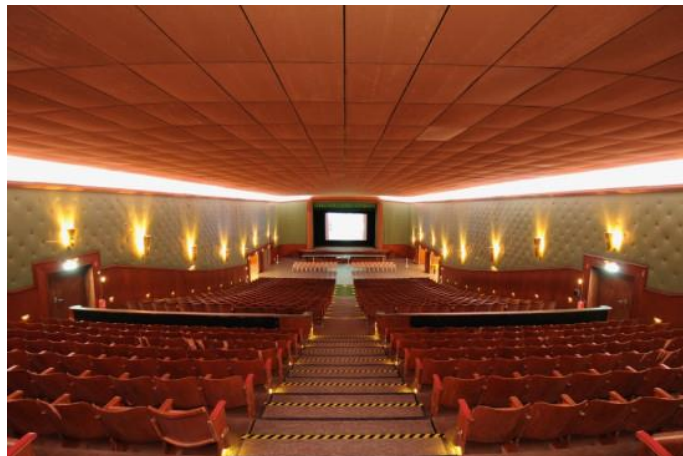
Tauche ein in die faszinierende Welt von Vogelsang IP, indem du an einer der beiden exklusiven Geländeführungen teilnimmst. Die professionellen Referentinnen und Referenten bieten dir einen umfangreichen Überblick über Vogelsang. Hierbei erläutern sie anhand von historischen Fotos und Plänen die Hintergründe zur Geschichte und Architektur der ehemaligen NS-Ordensburg. Die Touren beleuchten nicht nur die denkmalgeschützten Gebäude, sondern werfen auch einen Blick auf die gegenwärtige und zukünftige Entwicklung von Vogelsang IP als Internationaler Platz im Nationalpark Eifel und Ausstellungs- und Bildungszentrum. Erlebe Vogelsang durch die Augen unserer Guides und entdecke die vielfältigen Facetten dieses einzigartigen Ortes.



Führung 1: Plateauführung

Entdecke die faszinierende Geschichte der ehemaligen NS-Ordensburg Vogelsang bei der Plateauführung! Innerhalb der 90-minütigen Tour wirst du von einem Guide begleitet, der dir Einblicke in die Geschichte, Architektur und gegenwärtige Nutzung dieses bedeutenden Ortes bietet. Zudem gewährt dir die Tour Zugang zu zwei historischen Gebäuden, die normalerweise nicht öffentlich zugänglich sind: die Burgschänke und das belgische Truppenkino mit 1100 Sitzplätzen aus der Zeit des "Camp Vogelsang". Der barrierearme Rundgang über das Plateau ermöglicht es dir, verschiedene historische Gebäude zu erkunden und die Historie von Vogelsang IP zu verstehen. Die Wege sind kurz und leicht, ohne Stufen oder Treppen, mit Sitzmöglichkeiten zwischendurch.

Plateauführung: 90 Min; 10€; Buchung in der Nennung



Führung 2: Turmführung

Erlebe einen beeindruckenden 360°-Blick über den historischen Ort Vogelsang und den Nationalpark Eifel von der Aussichtsplattform des 48 m hohen Vogelsang-Turms! Der Flankenturm des Ostflügels, ursprünglich als Wasserturm geplant, ist ein unverzichtbares Symbol der Macht und Hoheit. In 45 Minuten und nach dem Erklimmen von 177 Stufen bietet dir der Guide einen Überblick über den Denkmalbereich, seine heutigen Nutzungen sowie den Nationalpark Eifel und die umliegenden Eifelorte.

Turmführung: 45Min; 8€; Buchung in der Nennung



Weitere Infos

zu den Ausfahrten folgen in Kürze hier und auf

<https://www.facebook.com/zuendappbella>

<https://www.instagram.com/zuendappbellaig/>